

# MONTHLY MEMBERSHIP PROGRESS REPORT

OMRÅDE NORWAY

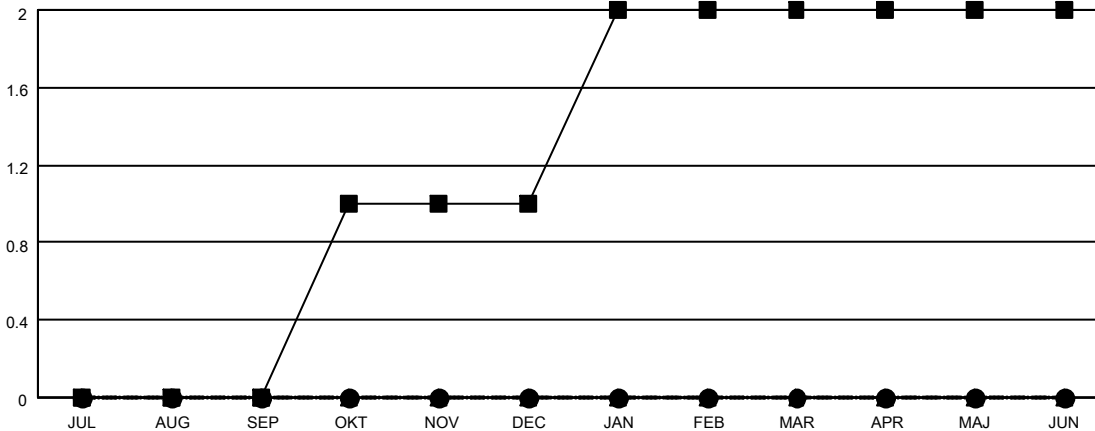
District 104 D

Results as of: 1/31/2023

Klubbar			
RESULTAT FÖR 2022-2023			
KVARTAL	MÅL AVSEENDE NYA KLUBBAR	NYA KLUBBAR	AVFÖRDA KLUBBAR
JUL/AUG/SEP	0	0	0
OKT/NOV/DEC	1	0	1
JAN/FEB/MAR	1	0	1
APR/MAJ/JUN	0	0	0

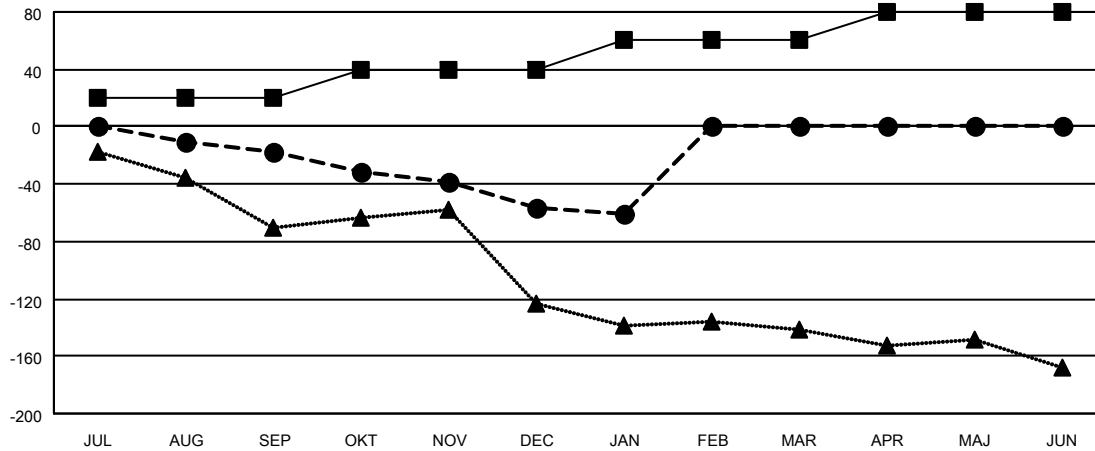
Medlemmar			
RESULTAT FÖR 2022-2023			
KVARTAL	MÅL FÖR NETTO MEDLEMSTILLVÄXT	FAKTISK MEDLEMSTILLVÄXT	FAKTISKT ANTAL AVFÖRDA MEDLEMMAR (inklusive transfer)
JUL/AUG/SEP	20	23	38
OKT/NOV/DEC	20	29	69
JAN/FEB/MAR	20	15	18
APR/MAJ/JUN	20	0	0

MÅL OCH FAKTISKT ANTAL NYA KLUBBAR



-■- MÅL AVSEENDE NYA KLUBBAR FÖR INNEVARANDE ÅR  
 -●- FAKTISKT ANTAL NYA KLUBBAR INNEVARANDE ÅR  
 -▲- FAKTISKT ANTAL NYA KLUBBAR UNDER FÖRGÅENDE ÅR

MÅL OCH FAKTISKT ANTAL MEDLEMMAR



-■- MÅL FÖR NETTO MEDLEMSTILLVÄXT  
 -●- FAKTISK MEDLEMSTILLVÄXT  
 -▲- FÖRRA ÅRETS FAKTISKA MEDLEMSANTAL

NEDLAGDA KLUBBAR: 2	38 CLUBS OF 80 TOG UPP EN ELLER FLER NYA MEDLEMMAR	<u>KÖNSFÖRDELNING</u>	
<u>AVFÖRDA MEDLEMMAR</u>		MAN	1,370 (80.68%)
AVLIDNA	16	KVINNA	328 (19.32%)
NEDLAGD KLUBB	5	NON BINARY	0 (0.00%)
ANNAN	104	PREFER NOT TO ANSWER	0 (0.00%)
TOTAL	125	ANTALET FAMILJEMEDLEMMAR	22
	<a href="#">KLICKA HÄR FÖR KUMULATIV MEDLEMSDATA</a>	FAMILJEMEDLEMMAR SOM BETALAR HÄLFTEN AV MEDLEMSAVGIFTEN	9